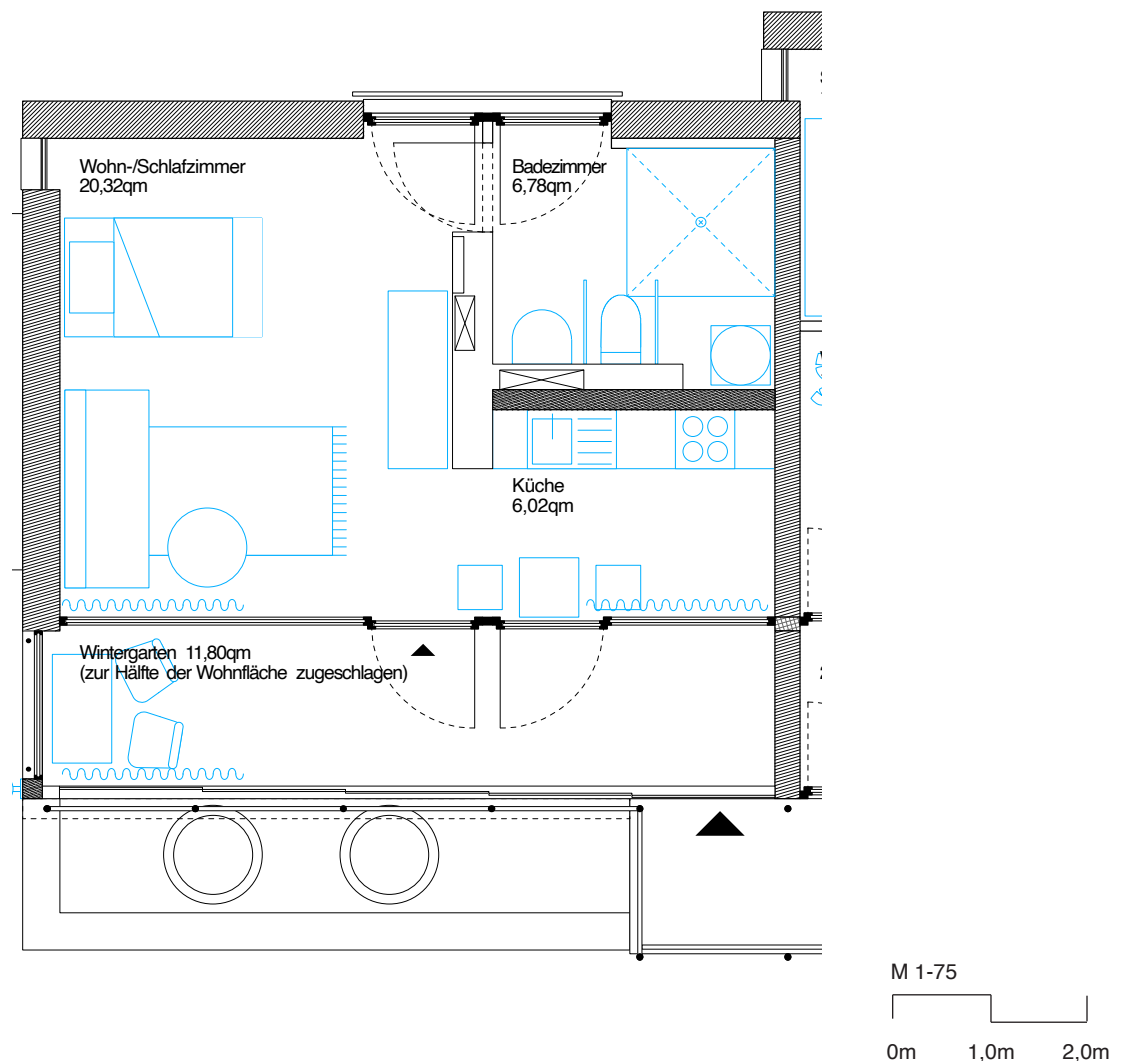


Wohnung 1.1 (gefördert)

1. Obergeschoss



Anzahl Zimmer	Größe	zu zeichnende Geschäftsanteile	Nutzungsentgelt	Umlage Gemeinschafts- räume	Betriebskosten (inkl. Pauschale für Strom)	Gesamtkosten monatlich
1	38,3 m²	als geförderte Wohnung 29.000,00 €	261,00 €	26,90 €	120,50 €	408,40 €
<u>Einkommensstufe 3</u> zulässiges Brutto-Einkommen <u>ca:</u> 33.900,00 € bis 41.600,00 € (eine Person)						